

ABALONE *marathon* *de nantes*

La traversée **SURPRENANTES**



ABALONE *marathon* *de nantes*

DOSSIER DE PRESSE

25 & 26 AVRIL 2026



CAMPUS

ADEKma
LEVAGE





Une édition 2026 record et confirmée

L'Abalone Marathon de Nantes 2026 confirme son attractivité exceptionnelle. Les 25 et 26 avril prochains, l'événement affichera complet sur l'ensemble de ses épreuves, avec un Semi-Marathon rempli en un temps record et une demande toujours plus forte des coureurs.

Cette édition marque un tournant pour la distance reine, avec 7 000 participants au départ du Marathon, un record historique. Une progression qui illustre le développement continu de l'événement et son ancrage parmi les grands rendez-vous du running en France.

Après une première très remarquée en 2025, la traversée de l'Erdre sur une passerelle flottante fait son retour dans les derniers mètres du Marathon, du Semi-Marathon et du Marathon Relais Entreprises Harmonie Mutuelle. Cet ouvrage éphémère de 324 mètres de long, devient aujourd'hui la signature de l'Abalone Marathon de Nantes, offrant aux coureurs une expérience unique jusqu'à l'arrivée dans le Hall XXL du Parc des Expositions de La Beaujoire.

Populaire, festif et ancré au cœur de la ville, l'événement continue d'évoluer pour proposer bien plus qu'une course : une expérience collective et inoubliable.

PROGRAMME DU WEEK-END

VENDREDI 24 AVRIL

- 15h-19h** Village Marathon - Retrait des dossards
Parc des Expositions de La Beaujoire - Hall XXL
- 17h00** Présentation Les Extraordinaires
Parc des Expositions de La Beaujoire - Hall XXL - Podium
- 17h30** En quoi la compression aide à performer sur un marathon ?
par Compressport
Parc des Expositions de La Beaujoire - Hall XXL - Podium

SAMEDI 25 AVRIL

- 10h-19h** Village Marathon - Retrait des dossards
Parc des Expositions de La Beaujoire - Hall XXL
- 11h00** Build your Race x Compressport : découvrez comment le mental peut faire la différence le jour-J
Parc des Expositions de La Beaujoire - Hall XXL - Podium
- 15h00** Présentation des meneurs d'allure
Parc des Expositions de La Beaujoire - Hall XXL - Podium
- 15h30** Présentation des Athlètes Élites
Parc des Expositions de La Beaujoire - Hall XXL - Podium
- 16h00** Présentation projet "Objectifs records - Made in 44" x Squad Athletic
Parc des Expositions de La Beaujoire - Hall XXL - Podium
- 21h30** Départ des Foulées de l'Éléphant
Nefs des Machines de l'Île

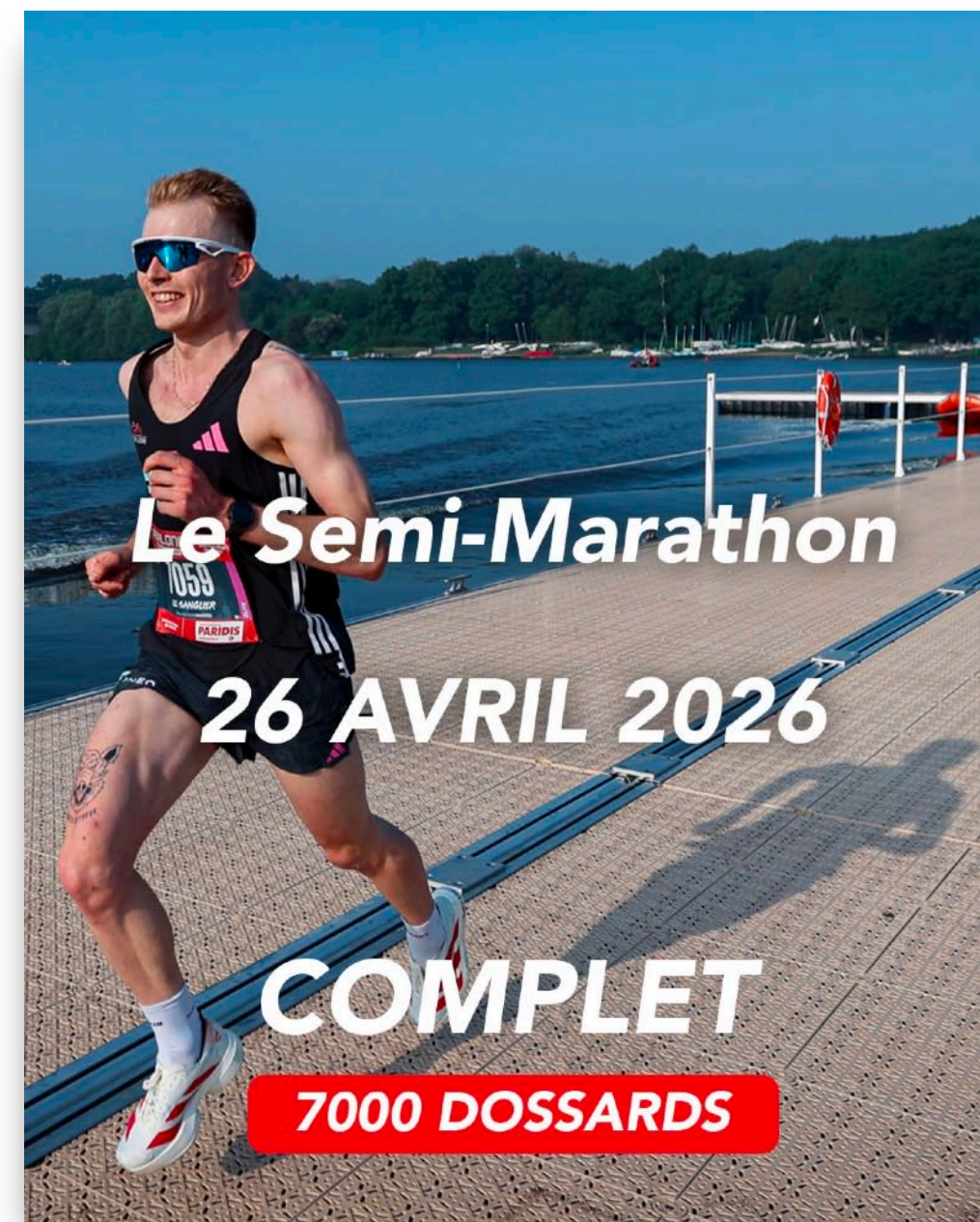
DIMANCHE 26 AVRIL

- 7h00** Ouverture de l'Espace Relais Entreprises
Parc des Expositions de La Beaujoire - Hall XXL - Espace Relais Entreprises
- 8h00** Départ du Semi-Marathon
Nefs des Machines de l'Île
- 9h-15h30** Suivi des courses et arrivées des coureurs - Espaces Restauration/Buvettes
Parc des Expositions de La Beaujoire - Hall XXL
- 9h15** Départ de l'Abalone Marathon de Nantes et du Marathon Relais Entreprises
Harmonie Mutuelle
Nefs des Machines de l'Île
- 9h30** Podium Semi-Marathon
Parc des Expositions de La Beaujoire - Hall XXL - Podium
- 11h45** Podium Marathon
Parc des Expositions de La Beaujoire - Hall XXL - Podium
- 13h00** Podium Marathon Relais Entreprises Harmonie Mutuelle
Parc des Expositions de La Beaujoire - Hall XXL - Espace Relais Entreprises

4 ÉPREUVES - 23000 PARTICIPANTS

Une nouvelle fois en 2026, l'ensemble des épreuves de l'Abalone Marathon de Nantes affiche complet.

Face à l'engouement des coureurs, l'organisation a augmenté la capacité du Marathon, passant de 5500 dossards en 2025 à **7000 en 2026**. Un record historique pour la distance reine, qui confirme l'attractivité croissante de l'événement.



PERSONNALITÉS PRÉSENTES



Lucas DEAUX, sur le Marathon et les Foulées de l'éléphant

Ancien joueur de football professionnel du FC Nantes. Se lance pour son premier marathon. Il accompagne également Les Extraordinaires sur les Foulées de l'éléphant le samedi soir.



Tanguy LE TURQUAIS, sur le Marathon

Skipper ayant participé au Vendée Globe en 2024. Il va courir le marathon avec L2A, une entreprise partenaire de son projet, en soutien à L'association Lazare. L'association Lazare est une organisation solidaire qui propose des colocations entre jeunes actifs et personnes sans-abri afin de recréer du lien social et favoriser la réinsertion.



Mustapha SALMI, sur les Foulées de l'éléphant

Mustapha Salmi est un influenceur running engagé qui partage sa passion pour la course à pied tout en mettant en avant des initiatives solidaires et inspirantes. - Plus de 200k abonnés sur Instagram.



Sébastien SOULLARD-CORNEILLE, tentative de record du monde du marathon le plus rapide en costume trois-pièces.

Vêtu d'un pantalon, d'une chemise, d'un gilet, d'une veste et d'une cravate, Sébastien tentera de boucler les 42,195 km du marathon en moins de 2 heures 40 minutes et 52 secondes, actuel record détenu par l'Angevain Emmanuel Bonnier.

PROFILS TYPES DES COUREURS



Marathon



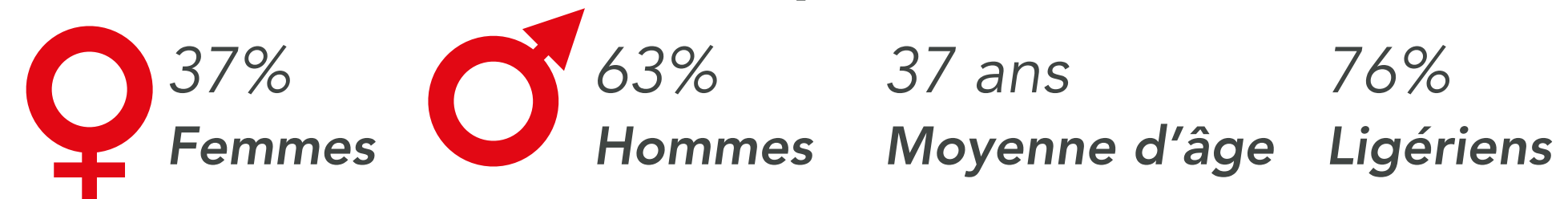
Semi-Marathon



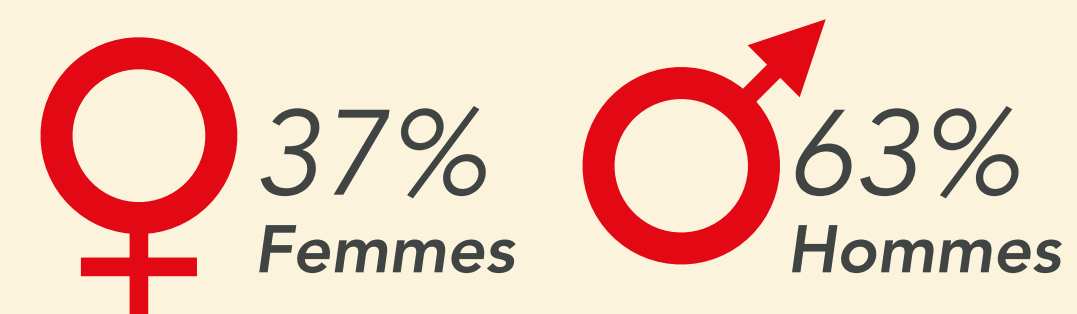
Foulées de l'éléphant



Marathon Relais Entreprises Harmonie Mutuelle



Sur l'ensemble des épreuves



36 ans
Moyenne d'âge

Doyens de l'épreuve Marathon

Femme : 75 ans - Homme : 72 ans

Doyen de l'événement :

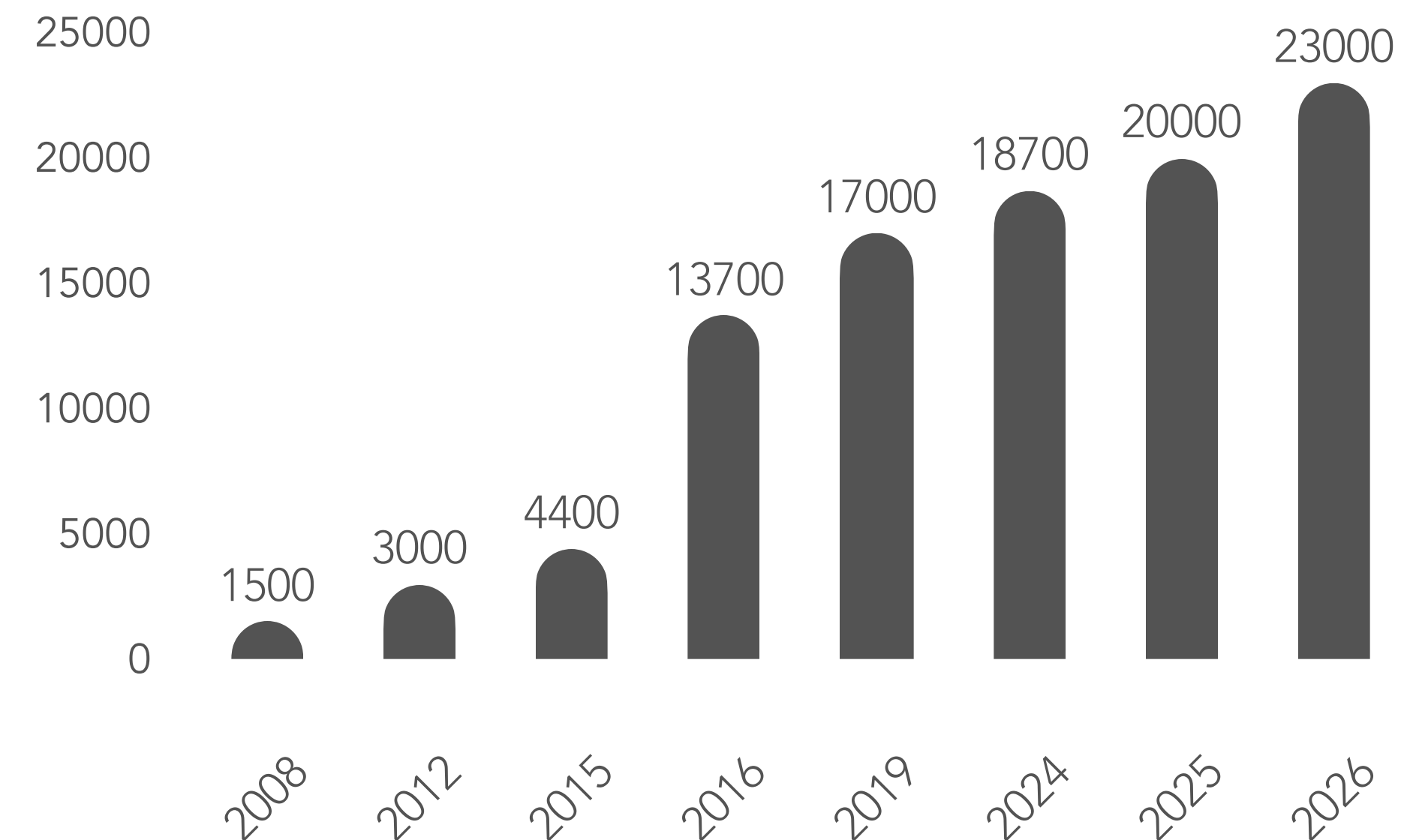
Femme : 75 ans (sur le Marathon) - Homme : 82 ans (sur les Foulées de l'éléphant)

LA 44^e ÉDITION EN CHIFFRES



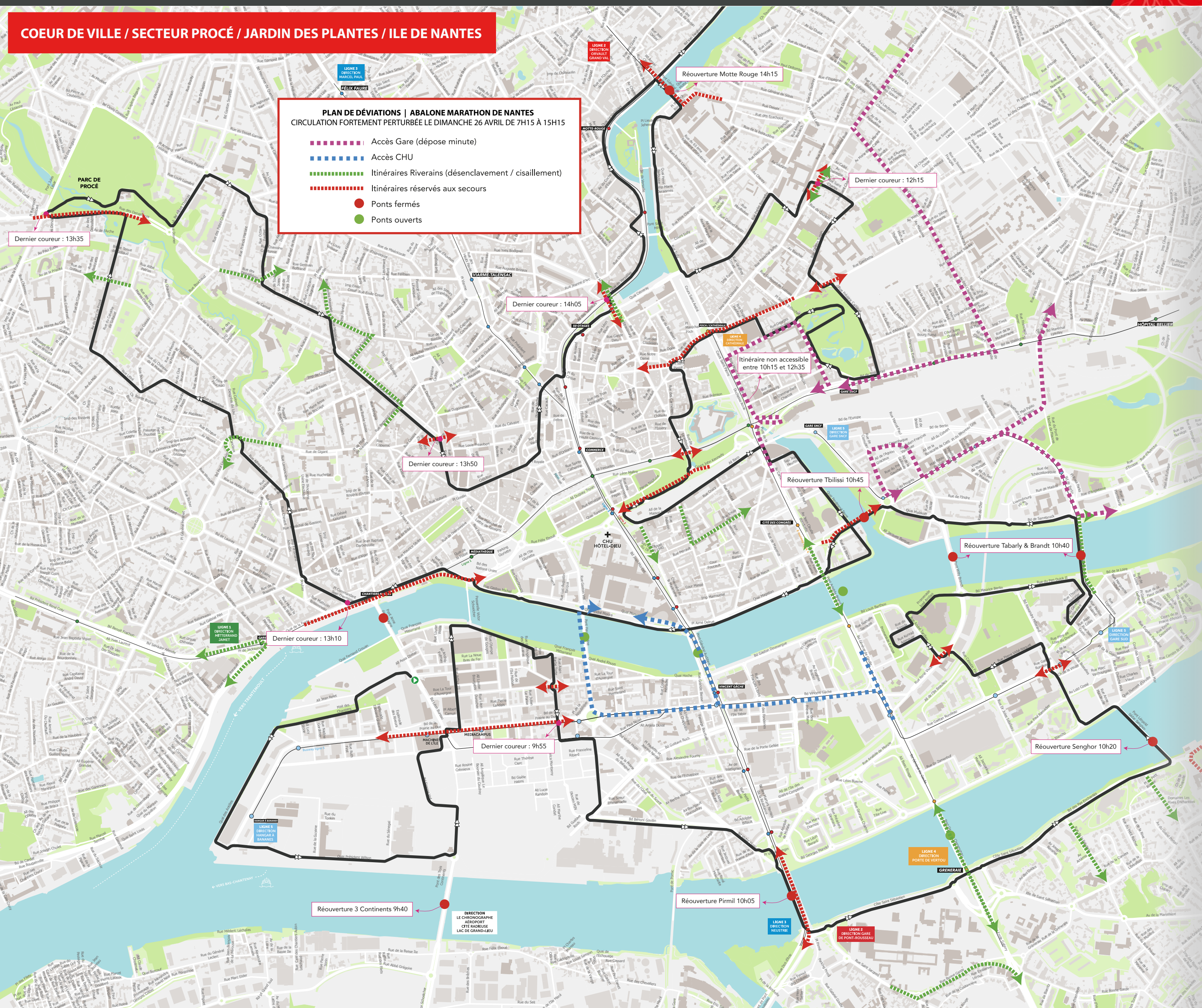
- ▶ **Depuis 1981** : 4^{ème} marathon le plus ancien de France
- ▶ **5^{ème}** marathon français
- ▶ **1^{er}** événement sportif outdoor du Grand Ouest
- ▶ Plus de **23000 coureurs** : record historique de participation
- ▶ **7000** marathonien(ne)s individuels : un record absolu (+1.400 vs. 2024)
- ▶ **5x plus de participants** entre 2015 et 2025
- ▶ **1500 bénévoles** mobilisés
- ▶ **Plus de 47K** abonnés à nos pages sur les réseaux sociaux

PROGRESSION DE LA PARTICIPATION



PERTURBATION TRAFIC

COEUR DE VILLE / SECTEUR PROCÉ / JARDIN DES PLANTES / ILE DE NANTES



La circulation sera fortement perturbée dans plusieurs quartiers de la ville le samedi 25 et dimanche 26 avril 2026.

Ce grand rendez-vous sportif, qui réunira plus de 23 000 coureurs, nécessite la mise en place d'un dispositif exceptionnel de sécurité et de régulation de la circulation.

🚧 Circulation et déviations

Afin de garantir la sécurité des participants et du public, des fermetures temporaires de route, des points de cisaillement (permettant le passage encadré des véhicules à certains carrefours) et des itinéraires de déviations seront mis en place tout au long du parcours.

Restrictions pendant le week-end

- Samedi 25 avril de 21h à 23h - Quartiers impactés : Hangar à Bananes / République / Cours des 50 Otages / Saint Mihiel / Places Royale, Graslin et du Commerce
- Dimanche 26 avril de 7h00 à 15h (réouverture progressive des axes à partir de 9h30) - Quartiers impactés : Ile de Nantes / coeur de Ville de Nantes / Canclaux et le Parc de Procé / Jardin des Plantes / Ile de Versailles / Petit Port / Jonelière

Le comité organisateur est conscient de la gêne occasionnée et met tout en œuvre pour limiter au maximum les désagréments liés à l'événement. L'Abalone Marathon de Nantes contribue à faire rayonner notre territoire et à promouvoir la pratique sportive sous toutes ses formes.

L'équipe de l'événement remercie les métropolitains pour l'accueil qu'ils réserveront aux participants.

Plus d'informations sur les perturbations, les impacts sur le réseau Naolib et les parkings :

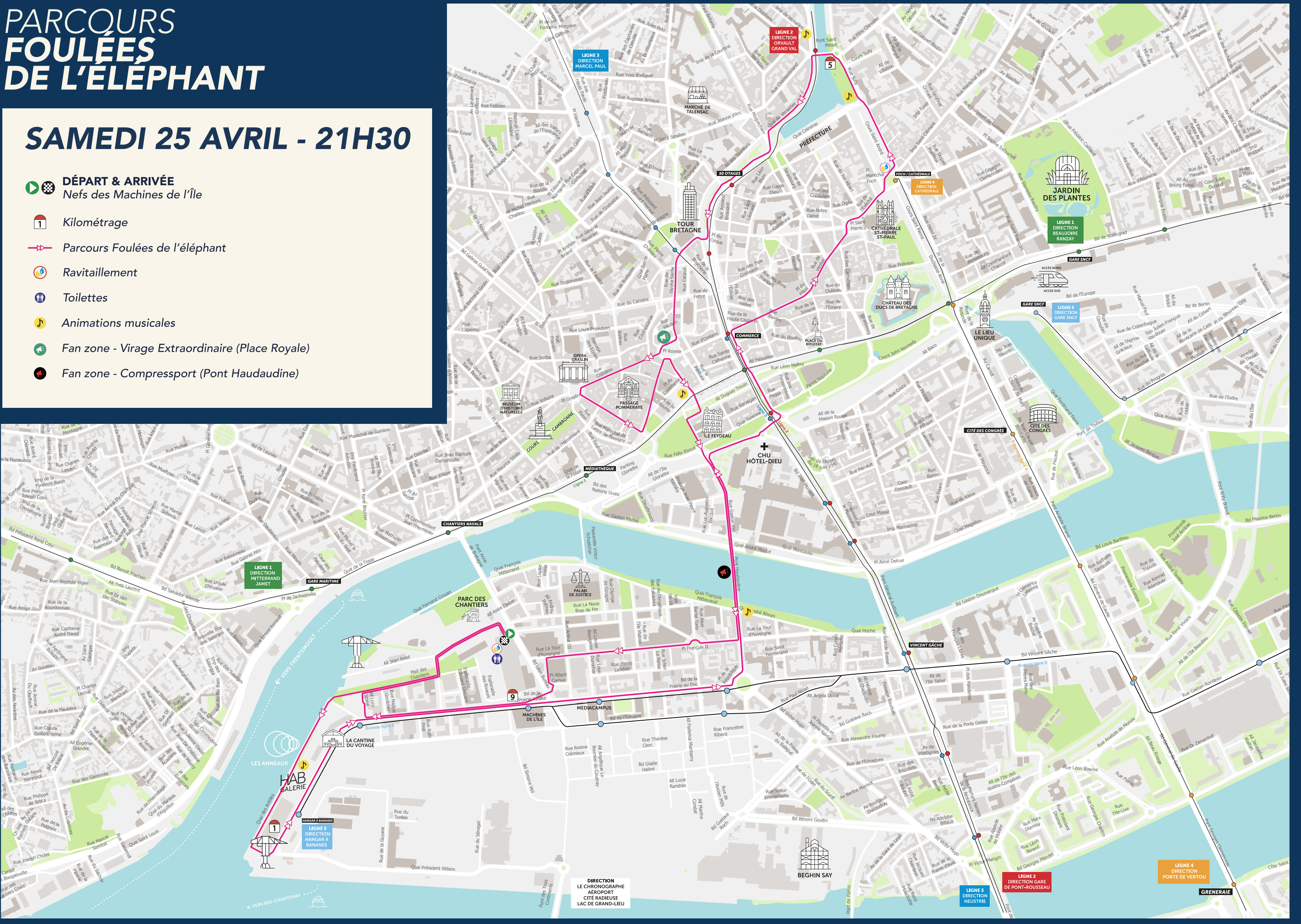
www.marathondenantes.com/circulation

PLAN PARCOURS - LES FOULÉES DE L'ÉLÉPHANT

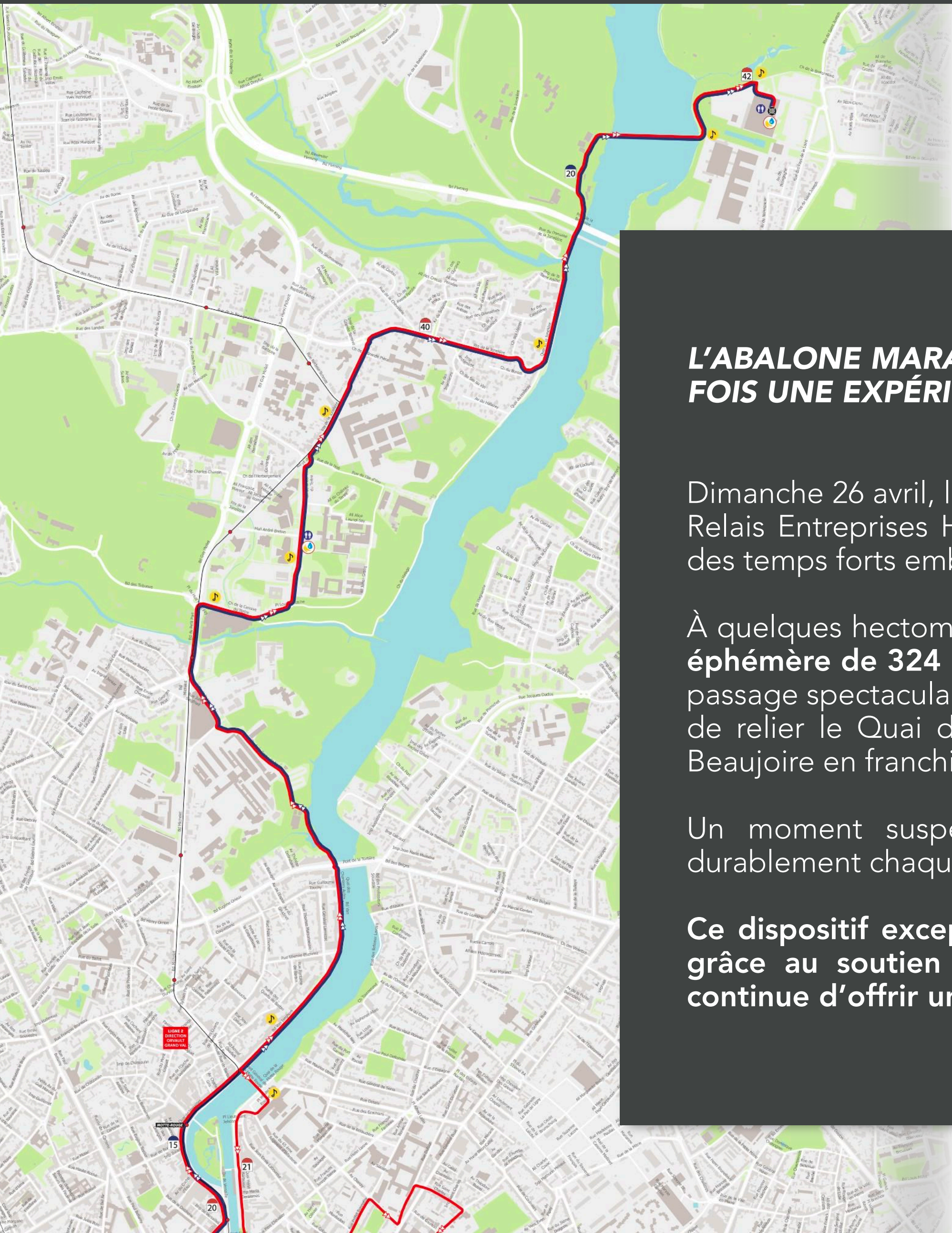
PARCOURS FOULÉES DE L'ÉLÉPHANT

SAMEDI 25 AVRIL - 21H30

-  **DÉPART & ARRIVÉE**
Nefs des Machines de l'Île
-  **Kilométrage**
-  **Parcours Foulées de l'éléphant**
-  **Ravitaillement**
-  **Toilettes**
-  **Animations musicales**
-  **Fan zone - Virage Extraordinaire (Place Royale)**
-  **Fan zone - Compressport (Pont Haudaudine)**



FIN DE PARCOURS - MARATHON - SEMI - RELAIS



L'ABALONE MARATHON DE NANTES OFFRE UNE NOUVELLE FOIS UNE EXPÉRIENCE INOUBLIABLE !

Dimanche 26 avril, les participants du Semi-Marathon, du Marathon Relais Entreprises Harmonie Mutuelle et du Marathon vivront l'un des temps forts emblématique de l'événement.

À quelques hectomètres de l'arrivée, ils emprunteront la **traversée éphémère de 324 mètres installée sur des pontons flottants**. Ce passage spectaculaire, désormais signature de l'épreuve, permettra de relier le Quai de La Jonelière au Parc des Expositions de La Beaujoire en franchissant l'Erdre.

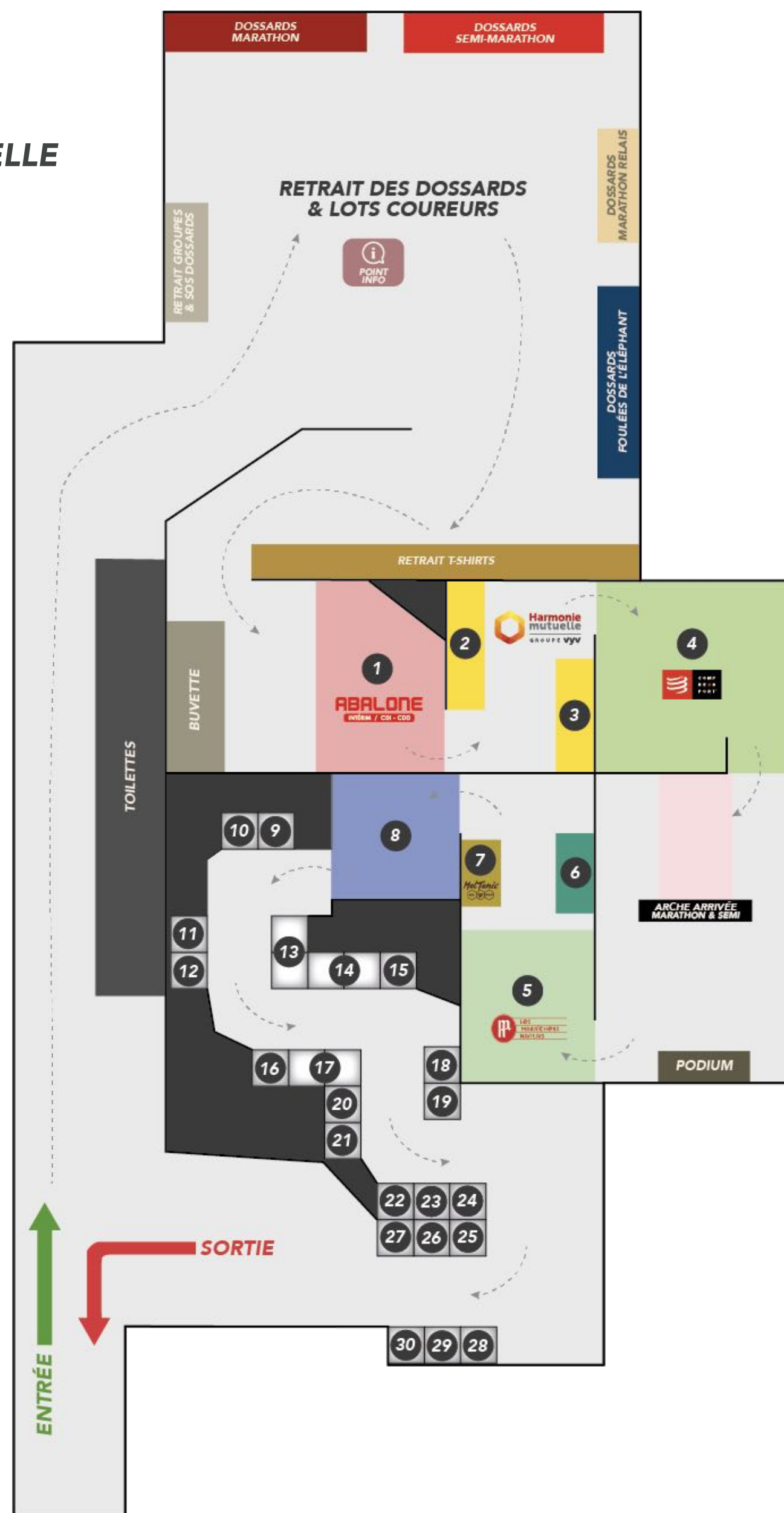
Un moment suspendu devenu incontournable, qui marquera durablement chaque finisher.

Ce dispositif exceptionnel, imaginé en 2025 et rendu possible grâce au soutien des services de l'État et des collectivités, continue d'offrir une expérience unique à toutes et tous.



PLAN VILLAGE MARATHON

- 1 ABALONE
- 2 PERSONNALISEZ VOTRE PANCARTE AVEC HARMONIE MUTUELLE
- 3 HARMONIE MUTUELLE
- 4 COMPRESSPORT
- 5 LES MARAÎCHERS NANTAIS
- 6 LES EXTRAORDINAIRES
- 7 MELTONIC
- 8 DECATHLON
- 9 MARATHONIAN
- 10 SUMERIA
- 11 PENTE DOUCE
- 12 LE VOYAGE À NANTES
- 13 OVERSTIM.S
- 14 NANTES ATLANTIQUE CANOË KAYAK
- 15 EFS - DON DE MOELLE OSSEUSE



- 16 LES FRÈRES CHAUSSETTES
- 17 CALICÉO
- 18 EGYM WELLPASS
- 19 ECO MANIFESTATION
- 20 MARATHON INTERNATIONAL DE LA CÔTE D'AMOUR AMARRIS
- 21 FOULÉES DU PONT
- 22 MARATHON DE LA LIBERTÉ
- 23 MARATHON DU MÉDOC
- 24 HARMONIE MUTUELLE MARATHON 10-20KM DE TOURS
- 25 MARATHON DE LA ROCHELLE SERGE VIGOT
- 26 MARATHON VERT RENNES INTERACTION
- 27 MARATHON ROYAN CÔTE DE BEAUTÉ
- 28 MARATHON DE VANNES
- 29 LES MÉTROPOLITAINES BLOT
- 30 SEMI-MARATHON INTERNATIONAL AURAY-VANNES

COURIR POUR L'INCLUSION AVEC LES EXTRAORDINAIRES

Une nouvelle fois en 2026, l'Abalone Marathon de Nantes affiche son soutien envers l'association "Les Extraordinaires" et invite les participants à transformer leur défi personnel en défi collectif !

En s'inscrivant à l'une des épreuves, les coureurs ont l'opportunité de transformer leur challenge sportif en une action collective qui fait la différence.

L'association Les Extraordinaires, œuvre pour mettre en lumière les talents et les compétences des personnes en situation de handicap mental et cognitif.

Elle est notamment à l'initiative du premier restaurant inclusif de France, Le Reflet à Nantes en 2016, puis d'un second établissement à Paris en 2019.

L'action "Courir pour l'inclusion" est portée par des ambassadeurs exceptionnels très impliqués notamment Mickaël Landreau, Nicolas Savinaud, Frédéric Da Rocha, Nicolas Gillet, Yves Deroff et Sébastien Le Paih (anciens joueurs du FC Nantes).

Comment s'engager ?

Les coureurs et les supporters peuvent participer à l'action Courir pour l'inclusion en optant pour le kit Extraordinaires, disponible lors de l'inscription.

Ce kit comprend notamment un maillot sublimé aux couleurs et aux valeurs de l'association, symbolisant leur engagement à ses côtés. En le choisissant, ils affichent fièrement leur soutien tout en contribuant directement aux actions menées par l'association.

Ensemble, ils participent à faire avancer l'inclusion et à permettre à chacun de trouver sa place dans la société.

OBJECTIF 2026 : 2000 coureurs et supporters engagés !

25 ET 26 AVRIL 2026
COURIR POUR L'INCLUSION
— by les Extraordinaires —

DEVENEZ COUREURS ET SUPPORTERS EXTRAORDINAIRES !

28€

Association Les Extraordinaires | ABALONE marathon de nantes | @COURIR.POUR.L.INCLUSION @LES.EXTRAORDINAIRES | LESEXTRAORDINAIRES.ORG | PREND VON PACK !

FAVORISER L'INCLUSION DES PERSONNES EN SITUATION DE HANDICAP MENTAL ET COGNITIF

1500 VOLONTAIRES

Cette année encore, les coureurs pourrons compter sur les bénévoles à chaque étape de leur aventure surpreNANTES.

Ravitaillements, sécurité, accueil, orientation ou animation.

Majoritairement originaires de la région nantaise, de tous âges et de tous horizons — qu'ils soient sportifs ou non — les bénévoles viennent prêter main forte à l'organisation, motivés par l'envie de partager un moment convivial autour d'un même événement.

Le recrutement s'appuie sur les associations locales, clubs sportifs et habitants, formés et équipés pour leurs missions.

Moments de convivialité, kit souvenir et soirée de remerciement viennent saluer leur engagement. Être bénévole, c'est avant tout vivre l'aventure humaine du Marathon et contribuer à sa réussite collective.



1150
SIGNALEURS

280
RAVITAILLEMENTS

210
REMISE DES DOSSARDS

140
GREEN TEAM, CONSIGNES...

30
REMISE DES MÉDAILLES

“

Être bénévole sur l'Abalone Marathon de Nantes, c'est vivre l'événement autrement ! On est au cœur de l'action, au contact des coureurs et porté par l'énergie incroyable du public nantais. On partage des moments forts, on fait de belles rencontres et on ressent une vraie fierté de contribuer à la réussite de l'événement. Une expérience humaine et conviviale que je recommande sans hésiter !

Sophie, bénévole sur l'édition 2025

NOS PARTENAIRES



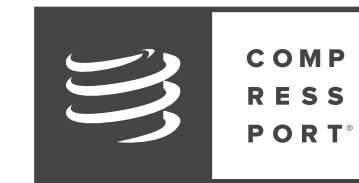
Partenaire **Titre**



Partenaires **Majeurs**



Partenaires **Officiels**



Fournisseurs **Officiels**



Partenaires **Institutionnels**



ACTUALITÉS CÔTÉ PARTENAIRES



Commerçants
autrement

Les Magasins U de Loire-Atlantique, partenaire engagé du territoire

Acteurs de proximité fortement ancrés en Loire-Atlantique, les Magasins U s'associent à l'Abalone Marathon de Nantes et partagent les valeurs de convivialité, d'engagement local et de dynamisme territorial qui font la force de l'événement.



**Harmonie
mutuelle**

GRUPE **vyv**

AVANÇONS *collectif*

Harmonie Mutuelle, partenaire majeur et partenaire titre du Marathon Relais Entreprises

À partir de l'édition 2026, Harmonie Mutuelle s'engage aux côtés de l'Abalone Marathon de Nantes en tant que Partenaire Majeur et devient également Partenaire Titre du Marathon Relais Entreprises Harmonie Mutuelle. Acteur engagé de la prévention et de la santé globale, l'entreprise affirme à travers ce partenariat sa volonté de promouvoir l'activité physique comme levier de bien-être et de cohésion. Une vision partagée avec l'événement, qui place le mouvement, le collectif et la santé durable au cœur de son expérience.



Compressport, partenaire technique de l'événement signe une collection exclusive pour la 44e édition

Partenaire de l'événement depuis 2024, Compressport signe à nouveau le t-shirt officiel offert à l'ensemble des participants.

En complément pour cette 44^e édition, la marque propose à la vente sur le Village Marathon une collection capsule exclusive, inspirée de l'identité nantaise.

Entre technicité et ancrage local, chaque pièce rend hommage aux symboles de la ville et à son territoire.



D'autres animations et surprises proposées par nos partenaires viendront rythmer le week-end, pour le plus grand plaisir des coureurs et de leurs supporters.

ABALONE *marathon de nantes*

CONTACTS PRESSE

Amélie BOILEAU
amelie.boileau@ocsport.com

Ségolène ORJEBIN
segolene.orjebin@ocsport.com

SUIVEZ-NOUS !



#MARATHONNANTES

marathondenantes.com